

# LA CASA DE AMELIA Y JOSÉ PERDIÓ EL COLOR

Juego para colorear



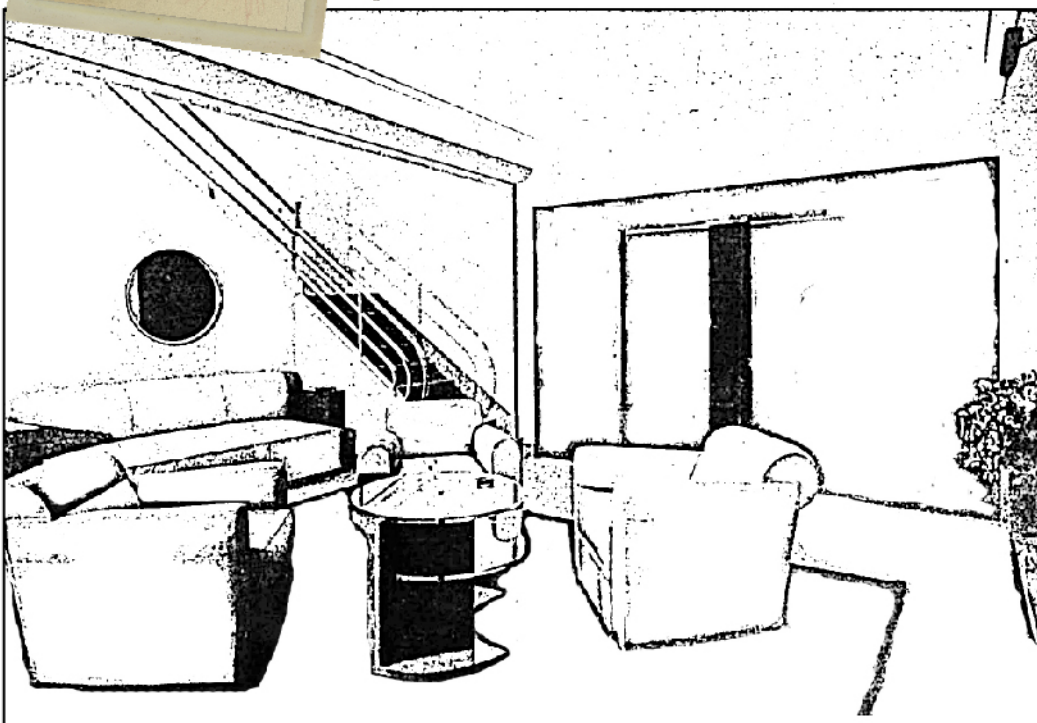
Acompaña





## La casa de Amelia y José perdió el color. ¿Nos ayudás a recuperarlo?

Coloreá la casa de Amelia y José con la paleta de colores del Art Decó.



El edificio del Museo Roca fue en sus orígenes la casa de Amelia Bazán y José Arce, construida y decorada con el estilo Art Decó, propio de las décadas de 1920 a 1940. El Art Decó nació en París y se difundió mucho en Estados Unidos y en la Argentina por el cine, el diseño y la publicidad.

Este estilo utilizó materiales nuevos y brillantes como espejados, metales cromado, acero inoxidable, tubos de luz fluorescentes, maderas enchapadas, placas de corcho y vidrios traslúcidos. Su paleta de colores estaba formada por rojo, lila, amarillo, verde, rosado, crema, gris, negro, dorado, plateado, marrón y blanco.



Las láminas que encontrarás en esta caja reflejan los diferentes ambientes de la casa en la que vivieron Amelia y José: el living, la sala de música, el comedor, las habitaciones. Encontrarás en cada uno sus muebles y su decoración original pero sin colores.

Te invitamos a divertirte mientras nos ayudás a que la casa recupere el color!

Acompaña



# La casa de Amelia y José perdió el color. ¿Nos ayudás a recuperarlo?

Coloreá la casa de Amelia y José con la paleta de colores del Art Decó.



El edificio del Museo Roca fue en sus orígenes la casa de Amelia Bazán y José Arce, construida y decorada con el estilo Art Decó, propio de las décadas de 1920 a 1940. El Art Decó nació en París y se difundió mucho en Estados Unidos y en la Argentina por el cine, el diseño y la publicidad.

Este estilo utilizó materiales nuevos y brillantes como espejados, metales cromado, acero inoxidable, tubos de luz fluorescentes, maderas enchapadas, placas de corcho y vidrios traslúcidos. Su paleta de colores estaba formada por rojo, lila, amarillo, verde, rosado, crema, gris, negro, dorado, plateado, marrón y blanco.



Las láminas que encontrarás en esta caja reflejan los diferentes ambientes de la casa en la que vivieron Amelia y José: el living, la sala de música, el comedor, las habitaciones. Encontrarás en cada uno sus muebles y su decoración original pero sin colores.

Te invitamos a divertirte mientras nos ayudás a que la casa recupere el color!

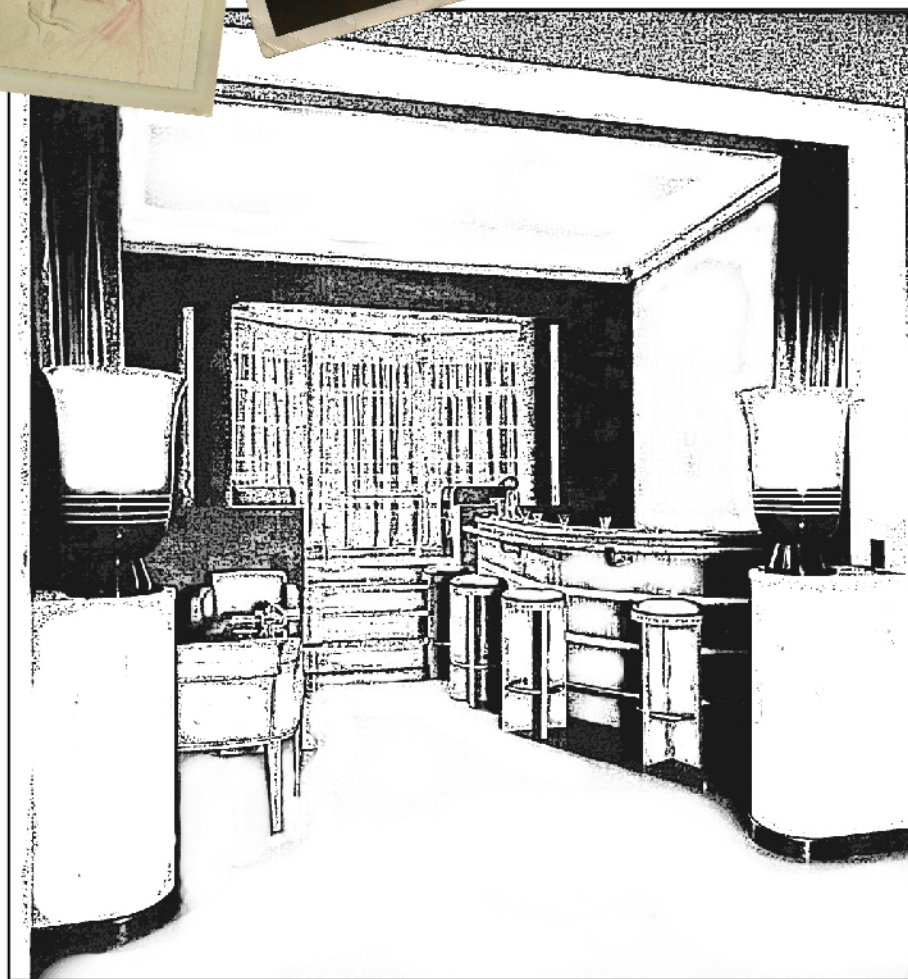
Acompaña





## La casa de Amelia y José perdió el color. ¿Nos ayudás a recuperarlo?

Coloreá la casa de Amelia y José con la paleta de colores del Art Decó.



El edificio del Museo Roca fue en sus orígenes la casa de Amelia Bazán y José Arce, construida y decorada con el estilo Art Decó, propio de las décadas de 1920 a 1940. El Art Decó nació en París y se difundió mucho en Estados Unidos y en la Argentina por el cine, el diseño y la publicidad.

Este estilo utilizó materiales nuevos y brillantes como espejados, metales cromado, acero inoxidable, tubos de luz fluorescentes, maderas enchapadas, placas de corcho y vidrios traslúcidos. Su paleta de colores estaba formada por rojo, lila, amarillo, verde, rosado, crema, gris, negro, dorado, plateado, marrón y blanco.



Las láminas que encontrarás en esta caja reflejan los diferentes ambientes de la casa en la que vivieron Amelia y José: el living, la sala de música, el comedor, las habitaciones. Encontrarás en cada uno sus muebles y su decoración original pero sin colores.

Te invitamos a divertirte mientras nos ayudás a que la casa recupere el color!

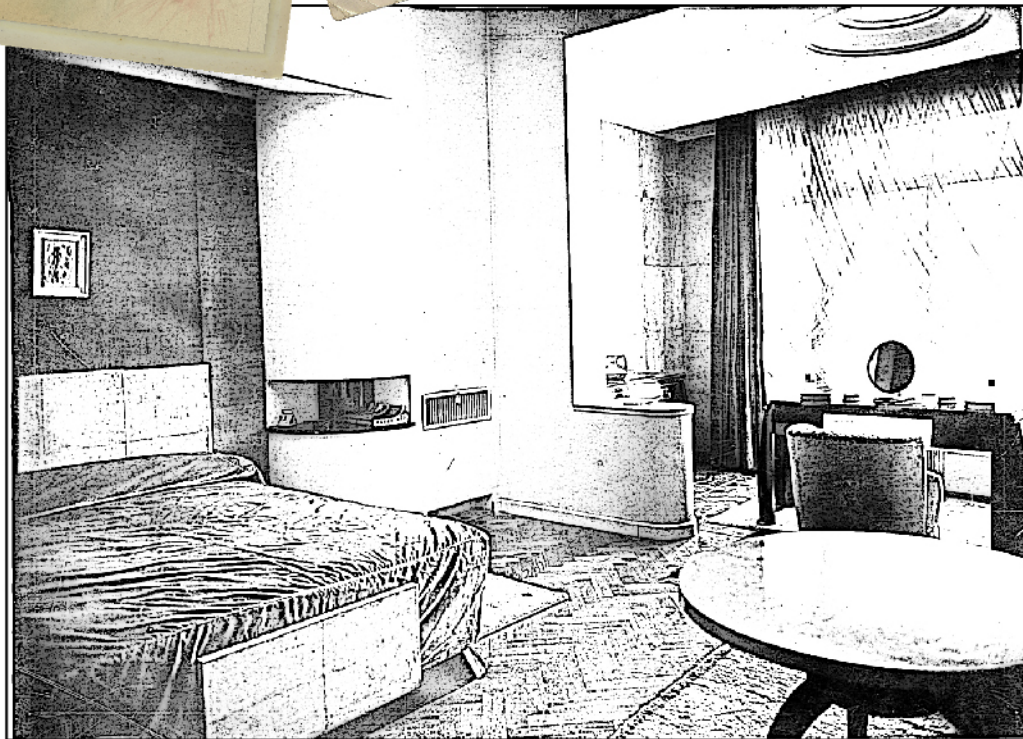
Acompaña





## La casa de Amelia y José perdió el color. ¿Nos ayudás a recuperarlo?

Coloreá la casa de Amelia y José con la paleta de colores del Art Decó.



El edificio del Museo Roca fue en sus orígenes la casa de Amelia Bazán y José Arce, construida y decorada con el estilo Art Decó, propio de las décadas de 1920 a 1940. El Art Decó nació en París y se difundió mucho en Estados Unidos y en la Argentina por el cine, el diseño y la publicidad.

Este estilo utilizó materiales nuevos y brillantes como espejados, metales cromado, acero inoxidable, tubos de luz fluorescentes, maderas enchapadas, placas de corcho y vidrios traslúcidos. Su paleta de colores estaba formada por rojo, lila, amarillo, verde, rosado, crema, gris, negro, dorado, plateado, marrón y blanco.



Las láminas que encontrarás en esta caja reflejan los diferentes ambientes de la casa en la que vivieron Amelia y José: el living, la sala de música, el comedor, las habitaciones. Encontrarás en cada uno sus muebles y su decoración original pero sin colores.

Te invitamos a divertirte mientras nos ayudás a que la casa recupere el color!

Acompaña

